

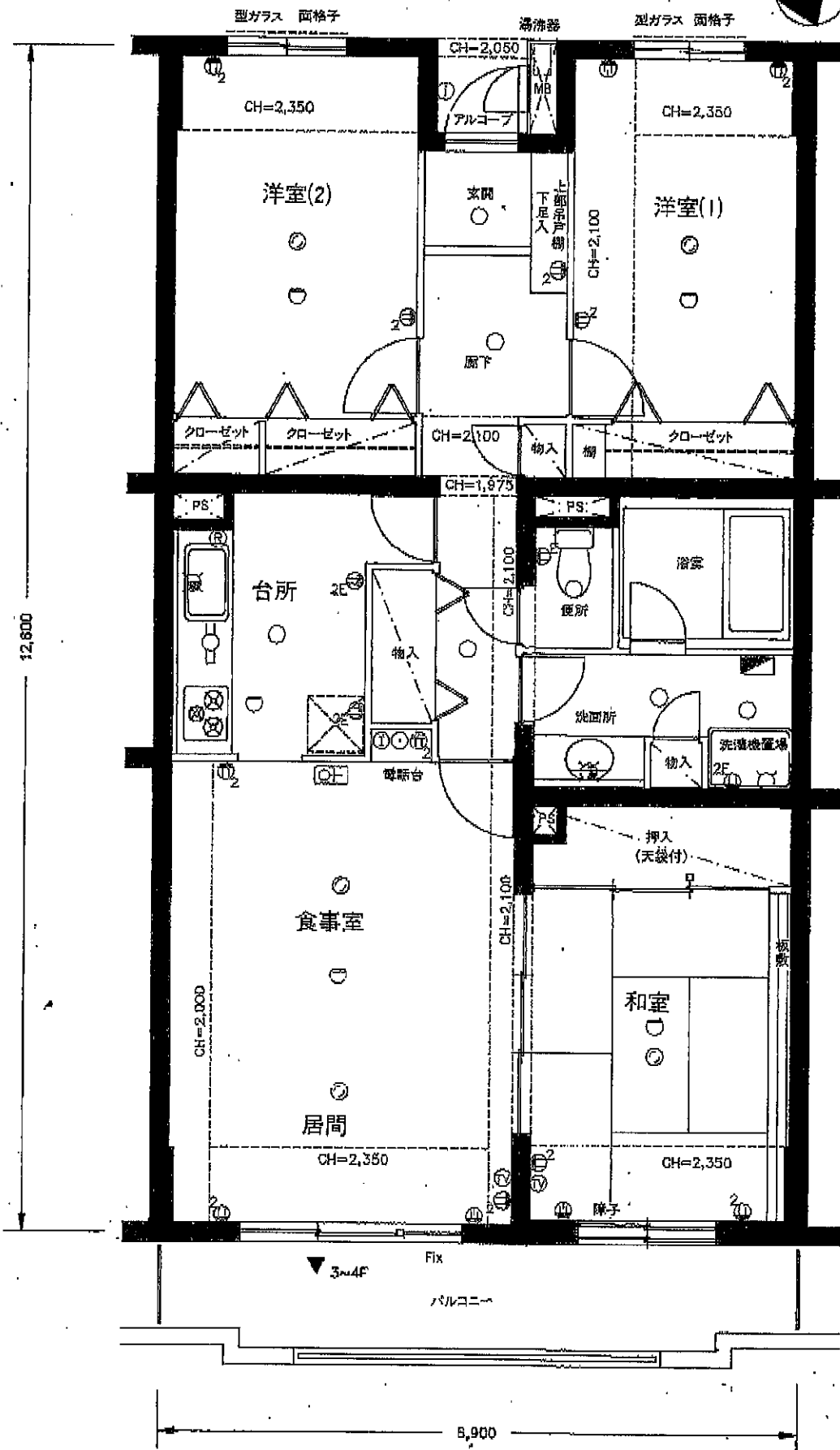
F7

3LDK

204・205・206・207・304・
305・306・307・404・405・
406・407号室

- 専有床面積 > 66.86㎡
- バルコニー面積 > 8.70㎡ (底あり)
- アルコーブ面積 > 1.08㎡

4F	E3	F5	F6	F7	F7	F7	F7	E4
3F	E3	F5	F6	F7	F7	F7	F7	E4
2F	E1	F1	F2	F3	F4	F4	F4	E2



- 凡例
- ①② 2口コンセント
 - ③④ アース付コンセント
 - ⑤⑥ 2口アース付コンセント
 - ⑦⑧ 冷暖房用コンセント
 - ⑨⑩ テレビ用アウトレット
 - ⑪⑫ 電話用アウトレット
 - ⑬⑭ インターホン継ぎ・子機
 - ⑮⑯ 照明器具
 - ⑰⑱ 引掛シーリング
 - ⑲⑳ 照明器具(棚下灯)
 - ㉑㉒ 分電盤
 - ㉓㉔ 水栓
 - ㉕㉖ 混合水栓
 - ㉗㉘ ガス漏れ検知リモートコントローラー
 - ㉙㉚ 熱感知器 ㉛㉜ 防犯センサー
 - ㉝㉞ 燃焼込みガスカラン ㉟㊱ 散水栓
 - ㊲ 非常用出入口に代る開口部 (従三角形(一辺20cm)の赤色シールを窓ガラスに貼付)
 - CH 天井高 (数値は下り天井、梁下の最大確保寸法を示す。但し、施工上表示の数値と異なる場合があります。)

●方位記号は若干箇所がありますので、正確な方位については、設計図書で確認して下さい。
※単位: mm 縮尺: 約1/50 これらの図面は建築条件により多少変更する場合があります。