

マンション

サンライトパストラル参番街B棟

409号室

交通

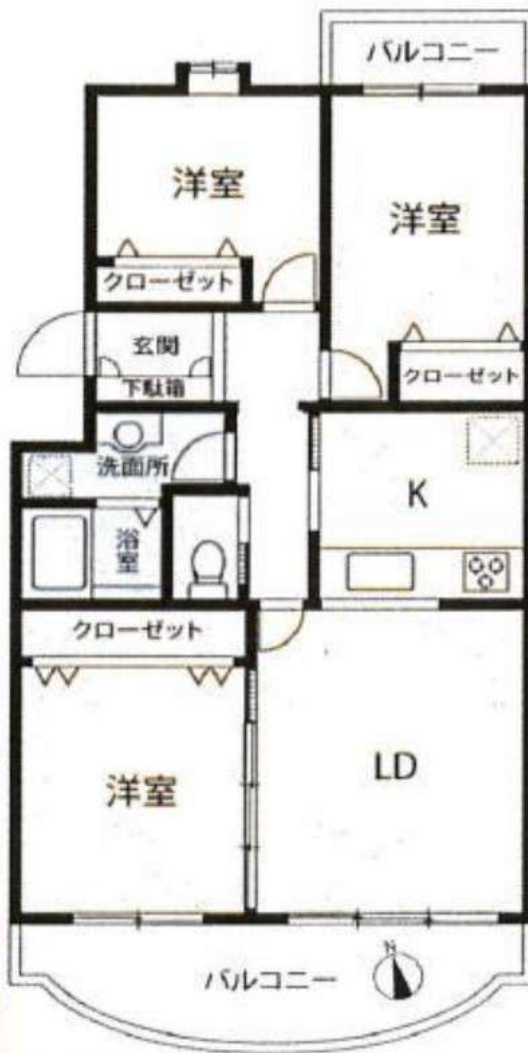
常磐線・武蔵野線 新松戸駅 徒歩16分

つくばエクスプレス 南流山駅 徒歩16分

販売
価格

1280万円

(税込)



種類	マンション		
物件名	サンライトパストラル参番街B棟		
所在地	住居表示	千葉県松戸市新松戸5丁目178番409号	
交通	常磐線・武蔵野線 新松戸駅 徒歩16分 つくばエクスプレス 南流山駅 徒歩16分		
土地	敷地面積	7,015.65㎡	
	土地権利	所有権	土地持分 1/110
建物	専有面積	77.85㎡(壁芯)	総戸数 110戸
	バルコニー	11.09㎡	間取 3LDK
	構造	鉄筋コンクリート造地上5階建 4階部分	
	築年月	昭和54年1月	現況 空室
管理	施工会社	清水建設㈱	引渡 即可
	分譲会社	清水建設㈱ 東武鉄道㈱	
	管理会社	東武ビルマネジメント㈱	
管理	管理形態	一部委託	管理方式 日勤
	管理費	11,000円/月	修繕積立金 12,500円/月
設備	駐車場	空き無し	エレベーター 無し
	ガス	都市ガス	給湯 給湯器
周辺施設	コモディイダ新松戸中央店 約120m 食品館富士ガーデン新松戸店 約120m マツモトキヨシ新松戸中央店 約120m 市立新松戸西小学校 約840m 市立小金中学校約1100m		

★フルリフォーム済みにて即入居可能

フルリフォーム工事内容 (令和元年6月完成)

- ユニットバス交換 ●システムキッチン交換 ●トイレ交換
- 洗面台交換 ●給湯器交換 ●フローリング張り替え
- 全室クロス貼替 ●フロアタイル貼替(洗面・トイレ)

★空室につき、いつでも見学可能

★専有面積 77.85㎡の3LDK

※掲載写真は令和2年8月撮影

※図面と現況が異なる場合は現況優先となります

※広告有効期限 令和2年8月31日